



МІНІСТЕРСТВО РЕГІОНАЛЬНОГО РОЗВИТКУ,  
БУДІВНИЦТВА ТА ЖИТЛОВО-КОМУНАЛЬНОГО  
ГОСПОДАРСТВА УКРАЇНИ

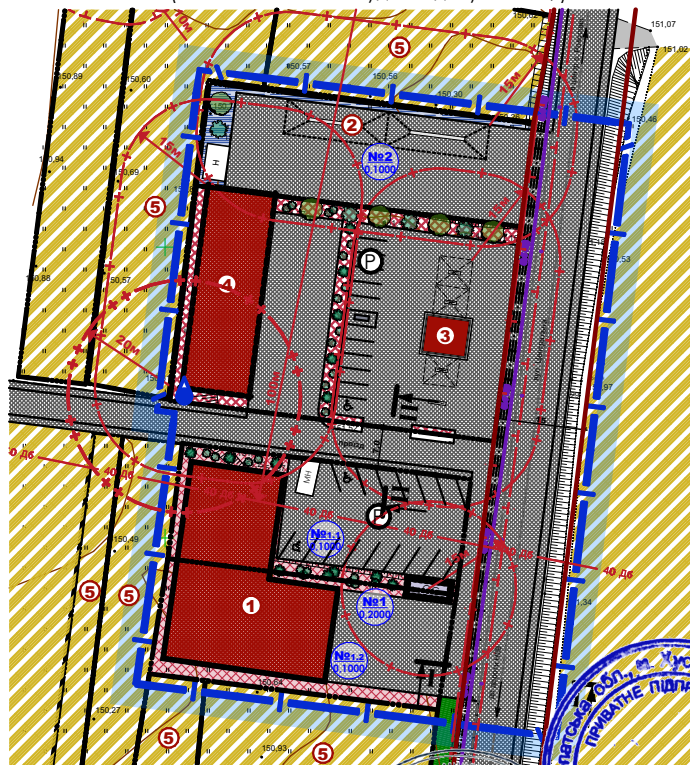
**ПРИВАТНЕ ПІДПРИЄМСТВО «АРХІТЕКТУРА & К»**

90400 Закарпатська обл. м. Хуст, вул. Шкільна буд. № 8 кв.4 Фізична адреса: м. Хуст, вул. Івана Франка №29, 3 поверх. e-mail: [architektura-k@ukr.net](mailto:architektura-k@ukr.net)  
Свідоцтво про державну реєстрацію юридичної особи - Серія А01 № 177890 від 18.12.2007 р. Ідентифікаційний код юридичної особи - 35299780

**Замовник:** \_\_\_\_\_ Виконавчий комітет Хустської міської ради  
(Найменування, адреса, телефон)

Детальний план території для визначення планувальної організації, просторової композиції і параметрів забудови земельних ділянок: земельна ділянка №1 в с. Рокосово, ур. "Цирківне", Хустського району, Закарпатської області (кадастровий номер земельної ділянки - 2125387100:007:0067, площа 0,1000га.), земельна ділянка №2 в с. Рокосово, ур. "Цирківне", Хустського району, Закарпатської області (кадастровий номер земельної ділянки - 2125387100:007:0098, площа 0,1000га.), земельна ділянка №3 в с. Рокосово, вул. Центральна, Хустського району, Закарпатської області (кадастровий номер земельної ділянки - 2125387100:007:0040, площа 0,1000га)

(повна назва містобудівної документації)



**Директор ПП «Архітектура & К»**

**Головний архітектор проекту**

**Інженер-землевпорядник**

Екземпляр № \_\_\_\_\_

Видано \_\_\_\_\_

(кому)

**(7/5- 24)**

(індекс об'єкту)



« \_\_\_\_\_ » \_\_\_\_\_ 2024 р.

м. Хуст

СХЕМА РОЗТАШУВАННЯ ТЕРИТОРІЇ В ПЛАНУВАЛЬНІЙ СТРУКТУРІ НАСЕЛЕНОГО ПУНКТУ М1:5 000

1



УМОВНІ ПОЗНАЧЕННЯ

|  |   |
|--|---|
|  | Межа населеного пункту с. Рокосово  |
|  | Межа населеного пункту с. Вертеп  |
|  | Житлова забудова населених пунктів  |
|  | Приватизовані земельні ділянки станом на 09.2013 р.   |
|  | Громадські установи та їх території   |
|  | Блок первинного обслуговування населення (магазин, кафе, приймальний пункт побутового обслуговування) |
|  | Виробничо-господарська зона та складські території  |
|  | Зелені насадження загального користування   |
|  | Зелені насадження спеціального призначення (захист від зсувів та ерозії)                              |
|  | Дорога державного значення  |
|  | Вулиці загальносільського значення  |
|  | Житлові вулиці, проїзди   |
|  | Польові дороги  |
|  | Канали  |
|  | Водоохоронна зона   |
|  | Кладовища   |
|  | Повітряні лінії електропередачі напругою 110,35,10 кВ   |
|  | Трансформаторна підстанція  |
|  | Межі охоронних зон ЛЕП  |
|  | Межі санітарно-захисних зон   |
|  | Магістральний газопровід  |
|  | Межі охоронної зони магістрального газопроводу (300-350 м)  |
|  | Газорозподільчий пункт (ГРП)  |
|  | Газопровід низького тиску   |
|  | Пасовища  |
|  | Фруктові сади   |

ЕКСПЛІКАЦІЯ

- 19 - Автобусна зупинка
- 20 - Залізнодорожна зупинка "Рокосів"
- 21 - ТОВ "Флоріан Шуза" - взуттєва фабрика
- 22 - Туфовий кар'єр - туфові блоки
- 23 - ПАТ "Хустський кам'яний кар'єр" - гірничо-видобувні роботи, андезит
- 24 - Хустський ЗЗБВ - залізобетонні вироби
- 25 - ТОВ "Євроленд" - столярний цех
- 26 - ПП "Авіценна" - виготовлення кованих виробів
- 27 - ПП "Авіценна" - виноградарство
- 28 - "Масив" - виготовлення столярних виробів
- 29 - Хлібопекарня
- 30 - СТО в ур. "Модуль" - станція технічного обслуговування, автостоянка фур "TIR"
- 31 - Склади вибухонебезпечних матеріалів
- 32 - Асфальтобітумний завод
- 33 - Свердловина прісної води
- 34 - Криниця - джерело водопостачання
- 35 - Рибник
- 36 - ГРП
- 37 - Дачний масив
- 38 - ОСГ - особисті селянські господарства
- 39 - Земельні паї
- 40 - Товарна станція
- 41 - "Красне Поле" меморіал пам'яті Січових Стрільців
- 42 - Офіс Хустського кар'єру
- 43 - Дитячі майданчики
- 44 - Магазин супутних товарів та живої риби
- 45 - Автозаправочна станція (АЗС), автосервіс
- 46 - Авторинок
- 47 - Речовий ринок
- 48 - Автостоянка
- 49 - Очисні каналізаційні споруди
- 50 - Пожедепо
- 51 - Пожежний пункт (Вертеп)
- 52 - Площадка збору населення та захисні споруди цивільної оборони
- 53 - Територія археологічних пам'яток (стоянки доби кам'яного віку)

Межа території на яку розробляється детальний план території  
 Межа ділянки

**Замовник:** Виконавчий комітет Хустської міської ради

Детальний план території для визначення планувальної організації, просторової композиції і параметрів забудови земельних ділянок: земельна ділянка №1 в с. Рокосово, ур. "Цирківне", Хустського району, Закарпатської області (кадастровий номер земельної ділянки – 2125387100:007:0067, площа 0,1000га.), земельна ділянка №2 в с. Рокосово, ур. "Цирківне", Хустського району, Закарпатської області (кадастровий номер земельної ділянки – 2125387100:007:0098, площа 0,1000га.), земельна ділянка №3 в с. Рокосово, вул. Центральна, Хустського району, Закарпатської області (кадастровий номер земельної ділянки – 2125387100:007:0040, площа 0,1000га.)

Архитектор: Френка В.  
 Інженер: Дудаш Н.

**Детальний план території**

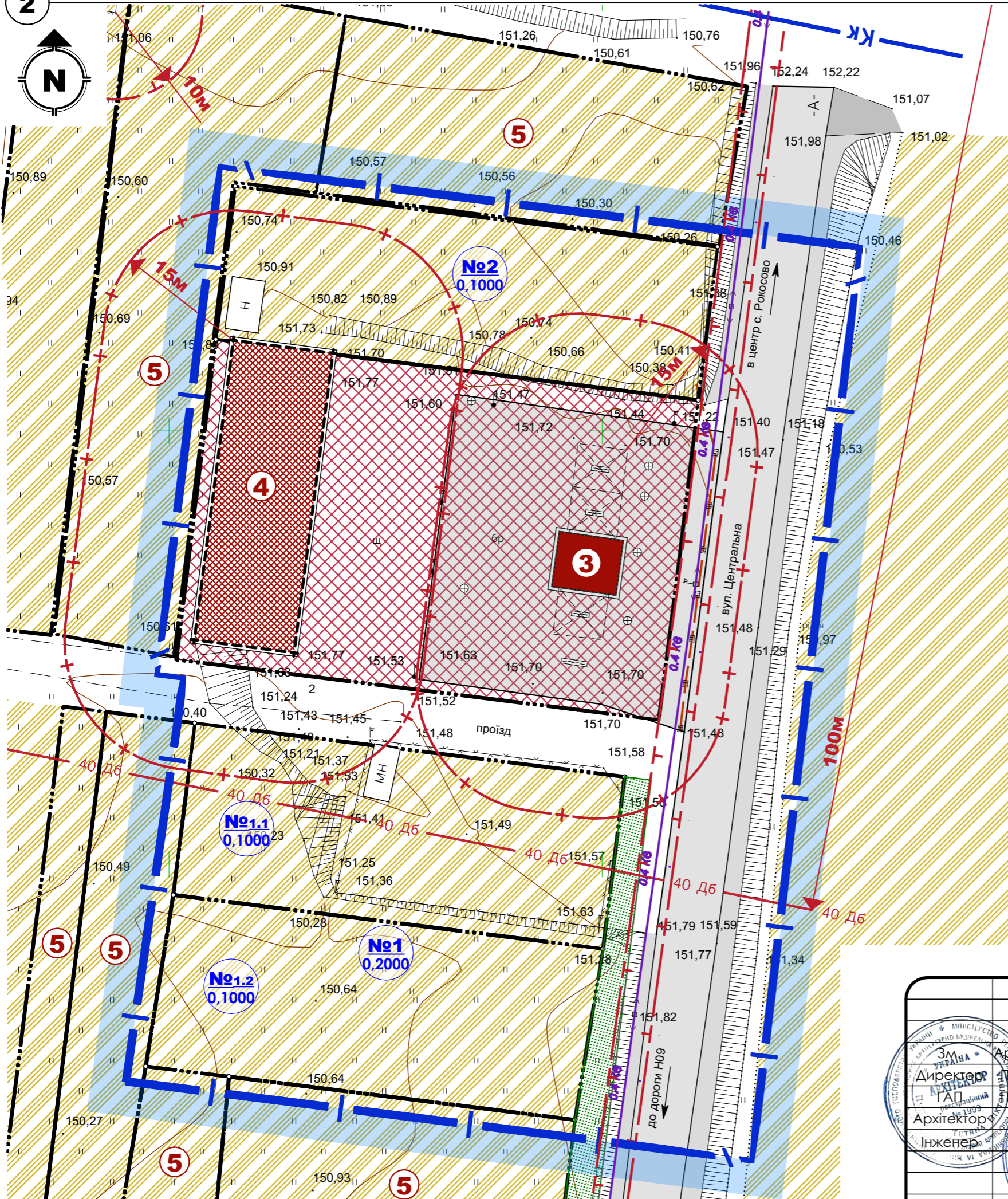
|        |       |         |
|--------|-------|---------|
| Стадія | Аркуш | Аркушів |
| ДПТ    | 1     | 11      |

СХЕМА РОЗТАШУВАННЯ ТЕРИТОРІЇ В ПЛАНУВАЛЬНІЙ СТРУКТУРІ НАСЕЛЕНОГО ПУНКТУ М1:5 000

**ПП «АРХИТЕКТУРА&К»**  
 ЄДРПОУ 35299780

**СХЕМА СУЧАСНОГО ВИКОРИСТАННЯ ТЕРИТОРІЇ ТА СХЕМА ІСНУЮЧИХ ОБМЕЖЕНЬ У ВИКОРИСТАННІ ЗЕМЕЛЬ М 1:500**

2



**ЕКСПЛІКАЦІЯ**

| № | Найменування                        | Примітка |
|---|-------------------------------------|----------|
| 1 | Проектна територія (площа 0,2000га) | проект.  |
| 2 | Проектна територія (площа 0,1000га) | проект.  |
| 3 | Автомийка (самообслуговування)      | існуюч.  |
| 4 | СТО                                 | існуюч.  |
| 5 | Сусідні території                   | існуюч.  |

**УМОВНІ ПОЗНАЧЕННЯ**

| Існуючі  | Найменування  |
|--|---|
| <b>Адміністративні межі територій</b>              |   |
|  | Межа території на яку розробляється детальний план території            |
|  | Межа ділянки  |
| <b>Функціональне зонування території</b>           |   |
|  | Територія сільськогосподарського призначення                            |
|  | Територія громадської забудови  |
|  | Територія зелених насаджень загального користування                     |
| <b>Будівлі та споруди</b>                          |   |
| а)   | Громадська будівля:   |
|  | а) існуюча;   |
| б)   | б) що запроєктована раніше  |
| <b>Об'єкти інженерного забезпечення</b>            |   |
|  | Повітряна ЛЕП 0,4 кВ  |
| <b>Існуючі обмеження</b>                           |   |
|  | Охоронна зона (крім охоронних зон навколо пам'яток культурної спадщини) |
|  | Санітарно-захисна зона  |
|  | Зона акустичного впливу   |
| <b>Вулично-дорожня мережа та транспортна схема</b> |   |
|  | Житлова вулиця  |
|  | Гравійна дорога   |

**Замовник:** Виконавчий комітет Хустської міської ради

Детальний план території для визначення планувальної організації, просторової композиції і параметрів забудови земельних ділянок: земельна ділянка №1 в с. Рокосово, ур. "Цирківне", Хустського району, Закарпатської області (кадастровий номер земельної ділянки – 2125387100:007:0067, площа 0,1000га), земельна ділянка №2 в с. Рокосово, ур. "Цирківне", Хустського району, Закарпатської області (кадастровий номер земельної ділянки – 2125387100:007:0098, площа 0,1000га), земельна ділянка №3 в с. Рокосово, вул. Центральна, Хустського району, Закарпатської області (кадастровий номер земельної ділянки – 2125387100:007:0040, площа 0,1000га)

Арх. № док. Підпис Дато

Директор: Пуграшик Т. Пуграшик Т.

Архітектор: Френка В. Френка В.

Інженер: Дудаш Н. Дудаш Н.

35299780

|        |       |         |
|--------|-------|---------|
| Стадія | Аркуш | Аркушів |
| ДПТ    | 2     | 11      |

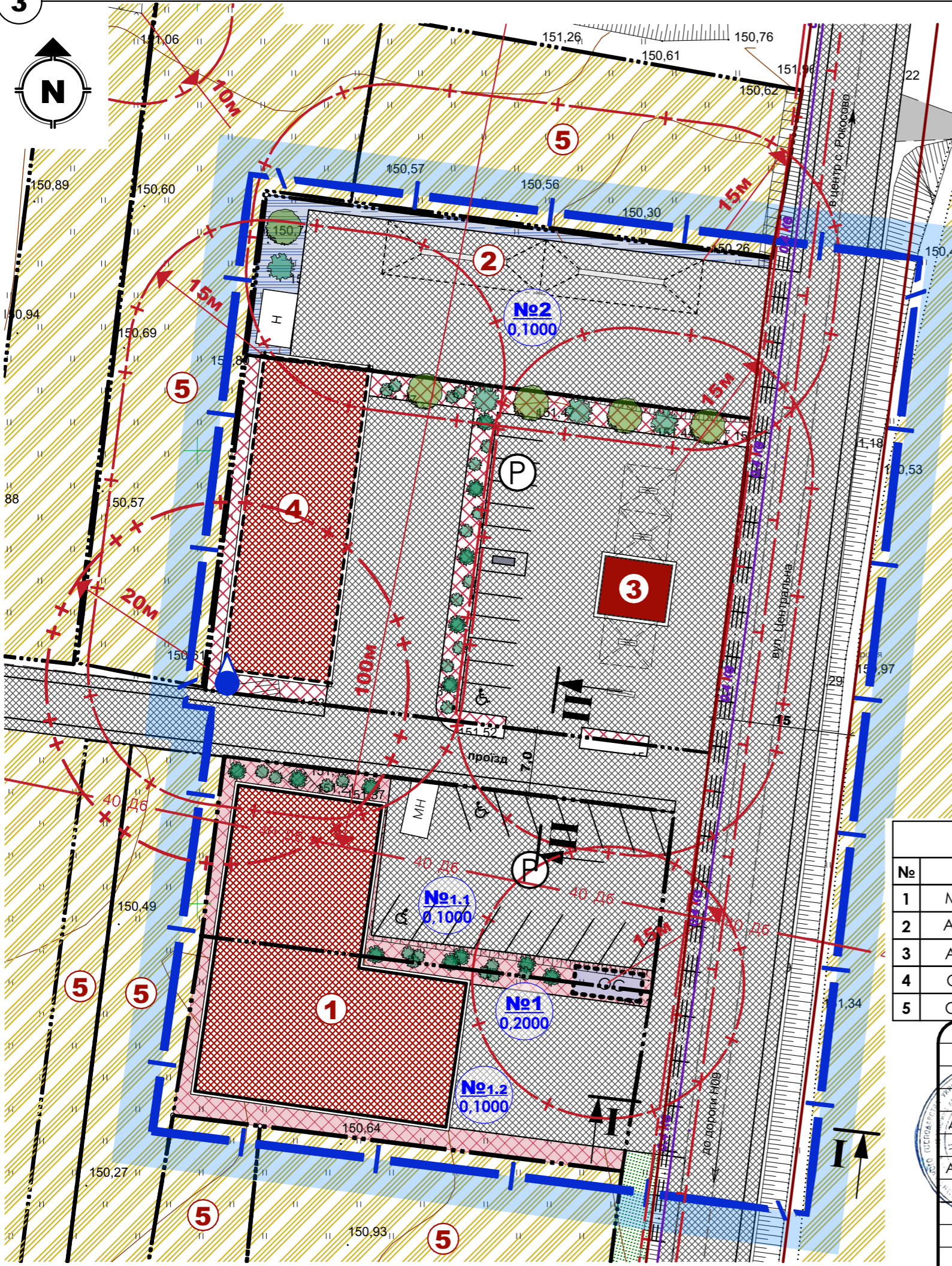
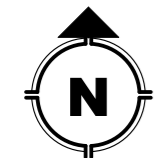
**Детальний план території**

СХЕМА СУЧАСНОГО ВИКОРИСТАННЯ ТЕРИТОРІЇ ТА СХЕМА ІСНУЮЧИХ ОБМЕЖЕНЬ У ВИКОРИСТАННІ ЗЕМЕЛЬ М 1:500

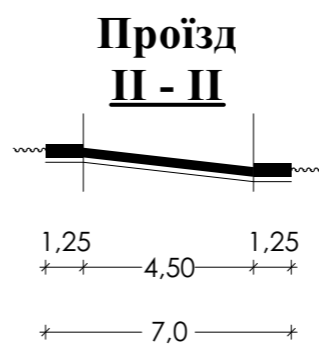
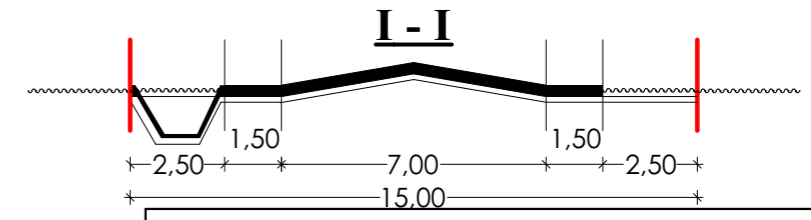
**ПП «АРХІТЕКТУРА&К»**  
ЄДРПОУ 35299780

ПРОЕКТНИЙ ПЛАН ТА СХЕМА ПРОЕКТНИХ ОБМЕЖЕНЬ У ВИКОРИСТАННІ ЗЕМЕЛЬ М 1 : 500

3



ПОПЕРЕЧНІ ПРОФІЛІ ВУЛИЦЬ ТА ДОРІГ М 1:200



УМОВНІ ПОЗНАЧЕННЯ

| Існуючі  | Проект. | Найменування  |
|--|---------|---|
| <b>Адміністративні межі територій</b>              |         |   |
|  |         | Межа території на яку розробляється детальний план території            |
|  |         | Межа ділянки  |
| <b>Функціональне зонування території</b>           |         |   |
|  |         | Територія громадської забудови  |
|  |         | Територія транспортної інфраструктури                                   |
|  |         | Територія сільськогосподарського призначення                            |
|  |         | Територія зелених насаджень загального користування                     |
| <b>Будівлі та споруди</b>                          |         |   |
| а)   |         | Громадська будівля:   |
| б)   |         | а) існуюча;<br>б) що запроєктована раніше                               |
| <b>Об'єкти інженерного забезпечення</b>            |         |   |
|  |         | Повітряна ЛЕП 0,4 кВ  |
|  |         | Окрема водозабірна свердловина  |
|  |         | Очисні споруди каналізації  |
| <b>Планувальні обмеження</b>                       |         |   |
|  |         | Охоронна зона (крім охоронних зон навколо пам'яток культурної спадщини) |
|  |         | Санітарно-захисна зона  |
|  |         | Зона санітарної охорони   |
|  |         | Зона акустичного впливу   |
| <b>Вулично-дорожня мережа та транспортна схема</b> |         |   |
|  |         | Червоні лінії вулиць  |
|  |         | Проїзна частина вулиць з твердим покриттям                              |

ЕКСПЛІКАЦІЯ

| № | Найменування      | Примітка |
|---|-------------------|----------|
| 1 | Магазин           | проект.  |
| 2 | Автомийка         | проект.  |
| 3 | Автомийка         | існуюч.  |
| 4 | СТО               | існуюч.  |
| 5 | Сусідні території | існуюч.  |

Замовник: Виконавчий комітет Хустської міської ради

Архитектурно-будівельне підприємство "АРХІТЕКТУРА&К"

Директор: Пуграшик Т.

Архітектор: Френка В.

Інженер: Дулаш П.

Ін. № 3485300302

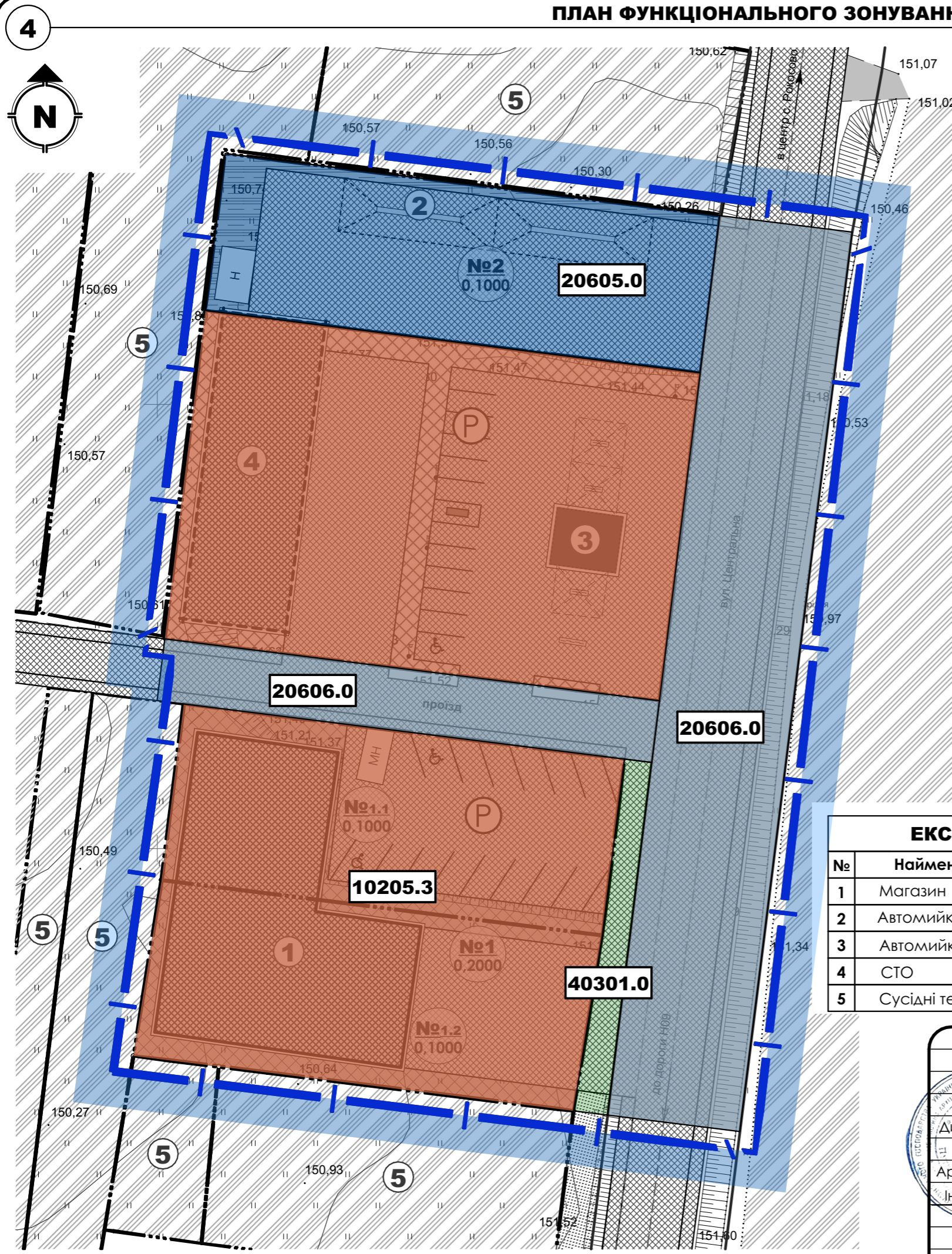
Детальний план території

ПРОЕКТНИЙ ПЛАН ТА СХЕМА ПРОЕКТНИХ ОБМЕЖЕНЬ У ВИКОРИСТАННІ ЗЕМЕЛЬ М 1 : 500

|        |       |         |
|--------|-------|---------|
| Стадія | Аркуш | Аркушів |
| ДПТ    | 3     | 11      |

ПП «АРХІТЕКТУРА&К»  
ЄДРПОУ 35299780

ПЛАН ФУНКЦІОНАЛЬНОГО ЗОНУВАННЯ ТЕРИТОРІЇ М 1 : 500



| КЛАСИФІКАТОР ВИДІВ ФУНКЦІОНАЛЬНОГО ПРИЗНАЧЕННЯ ТЕРИТОРІЙ ТА ЇХ СПІВВІДНОШЕННЯ З ВИДАМИ ЦІЛЬОВОГО ПРИЗНАЧЕННЯ ЗЕМЕЛЬНИХ ДІЛЯНОК |  |       |  |  |  |
|--|--|-------|--|--|--|
| Код класифікаційного угруповання   | Код виду функціонального призначення території |       | Назва виду функціонального призначення території           | Код згідно з Класифікатором видів цільового використання земельних ділянок |  |
|  | підгрупи                                       | класу |  | Переважні види   | Супутні види   |
| 1  |  |       | Сельбищні території  |  |  |
|  | 02   | 05    | території закладів торгівлі                                | 01.12; 03.07; 08.01  | 03.08; 03.20; 04.10; 05.01; 07.07; 03.13 (в частині об'єктів, які не потребують встановлення санітарних обмежень на прилеглі території); 11.04; 13.01; 13.03; 14.02 (в частині розміщення об'єктів розподільчих мереж) |
| 2  |  |       | Виробничі території  |  |  |
|  | 06   | 05    | територія закладів обслуговування автотранспортних засобів | 08.01; 12.04; 12.11  | 03.07; 03.08; 03.14; 04.10; 05.01; 11.04; 11.07; 12.13; 13.01; 13.03; 14.02  |
|  | 06   | 06    | території вулиць та доріг                                  | 08.01; 12.13   | 07.07; 11.07   |
| 4  |  |       | Природо-охоронні та ландшафтнорекреаційні території        |  |  |
|  | 03   | 01    | зелені насадження загального користування                  | 04.04; 04.05; 04.06; 04.07; 04.10; 05.01; 07.07                            | 11.04; 13.01; 13.03; 14.02   |

УМОВНІ ПОЗНАЧЕННЯ

| Існуючі                                  | Проект. | Найменування   |
|--|---------|--|
| <b>Адміністративні межі територій</b>    |         |  |
|  |         | Межа території на яку розробляється детальний план території |
|  |         | Межа ділянки   |
| <b>Функціональне зонування території</b> |         |  |
|  |         | Територія громадської забудови                               |
|  |         | Територія транспортної інфраструктури                        |
|  |         | Територія сільськогосподарського призначення                 |
|  |         | Територія зелених насаджень загального користування          |
| <b>Будівлі та споруди</b>                |         |  |
| а)                                       |         | Громадська будівля:  |
| б)                                       |         | а) існуюча;  |
|  |         | б) що запроєктована раніше                                   |
| <b>Функціонального зонування</b>         |         |  |
|  | 10205.3 | Територія закладів торгівлі                                  |
|  | 20605.0 | Територія закладів з обслуговування автотранспортних засобів |
|  | 20606.0 | Територія вулиць та доріг                                    |
|  | 40301.0 | Територія зелених насаджень загального користування          |

| ЕКСПЛІКАЦІЯ |                   |          |
|-------------|-------------------|----------|
| №           | Найменування      | Примітка |
| 1           | Магазин           | проект.  |
| 2           | Автомийка         | проект.  |
| 3           | Автомийка         | існуюч.  |
| 4           | СТО               | існуюч.  |
| 5           | Сусідні території | існуюч.  |

**Замовник:** Виконавчий комітет Хустської міської ради

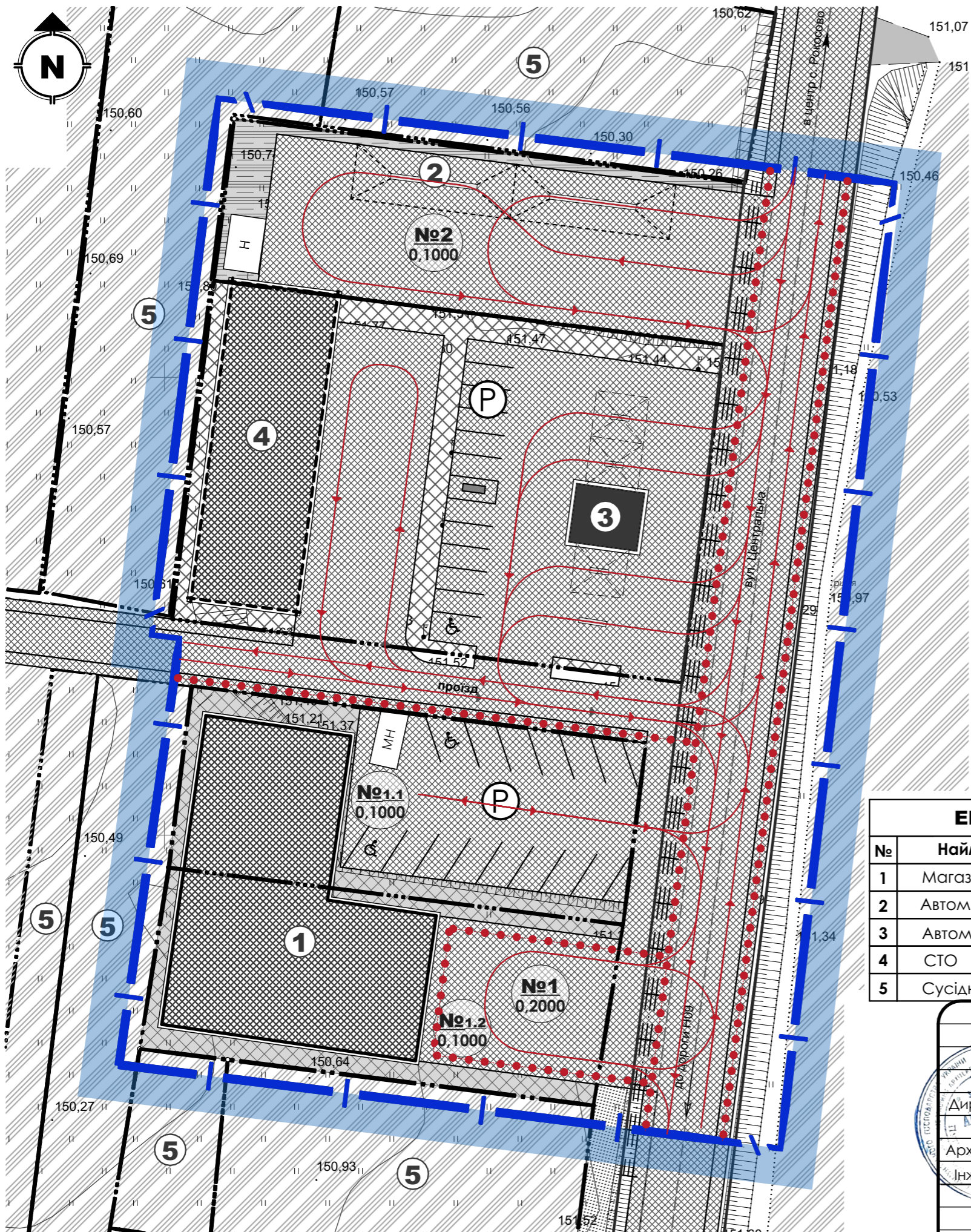
Детальний план території для визначення планувальної організації, просторової композиції і параметрів забудови земельних ділянок: земельна ділянка №1 в с. Рокосово, ур. "Цирківне", Хустського району, Закарпатської області (кадастровий номер земельної ділянки – 2125387100:007:0067, площа 0,1000га.), земельна ділянка №2 в с. Рокосово, ур. "Цирківне", Хустського району, Закарпатської області (кадастровий номер земельної ділянки – 2125387100:007:0098, площа 0,1000га.), земельна ділянка №3 в с. Рокосово, вул. Центральна, Хустського району, Закарпатської області (кадастровий номер земельної ділянки – 2125387100:007:0040, площа 0,1000га.)

|            |             |
|------------|-------------|
| Архитектор | Путрашик І. |
| Інженер    | Дудаш Н.    |

|            |           |
|------------|-----------|
| Архітектор | Френка В. |
| Інженер    | Дудаш Н.  |

|        |       |         |
|--------|-------|---------|
| Стадія | Аркуш | Аркушів |
| ДПТ    | 4     | 11      |

**ПЛАН ФУНКЦІОНАЛЬНОГО ЗОНУВАННЯ ТЕРИТОРІЇ М 1 : 500**  
**ПП «АРХІТЕКТУРА&К»**  
ЄДРПОУ 35299780



| УМОВНІ ПОЗНАЧЕННЯ                        |         |  |
|--|---------|--|
| Існуючі                                  | Проект. | Найменування   |
| <b>Адміністративні межі територій</b>    |         |  |
|  |         | Межа території на яку розробляється детальний план території |
|  |         | Межа ділянки   |
| <b>Функціональне зонування території</b> |         |  |
|  |         | Територія громадської забудови                               |
|  |         | Територія транспортної інфраструктури                        |
|  |         | Територія сільськогосподарського призначення                 |
|  |         | Територія зелених насаджень загального користування          |

| Будівлі та споруди |  |  |
|--------------------|--|--|
| a)                 |  | Громадська будівля:<br>a) існуюча;<br>б) що запроектована раніше |

| Вулично-дорожня мережа та транспортна схема |  |  |
|---|--|--|
|   |  | Червоні лінії вулиць                       |
|   |  | Проїзна частина вулиць з твердим покриттям |
|   |  | Місце зберігання автотранспорту            |
|   |  | Рух автомобілів                            |
|   |  | Напрямок пішохідного руху                  |

| ЕКСПЛІКАЦІЯ |                   |          |
|-------------|-------------------|----------|
| №           | Найменування      | Примітка |
| 1           | Магазин           | проект.  |
| 2           | Автомийка         | проект.  |
| 3           | Автомийка         | існуюч.  |
| 4           | СТО               | існуюч.  |
| 5           | Сусідні території | існуюч.  |

| Вулично-дорожня мережа та транспортна схема |  |  |
|---|--|--|
|   |  | Червоні лінії вулиць                       |
|   |  | Проїзна частина вулиць з твердим покриттям |
|   |  | Місце зберігання автотранспорту            |
|   |  | Рух автомобілів                            |
|   |  | Напрямок пішохідного руху                  |

Замовник: Виконавчий комітет Хустської міської ради

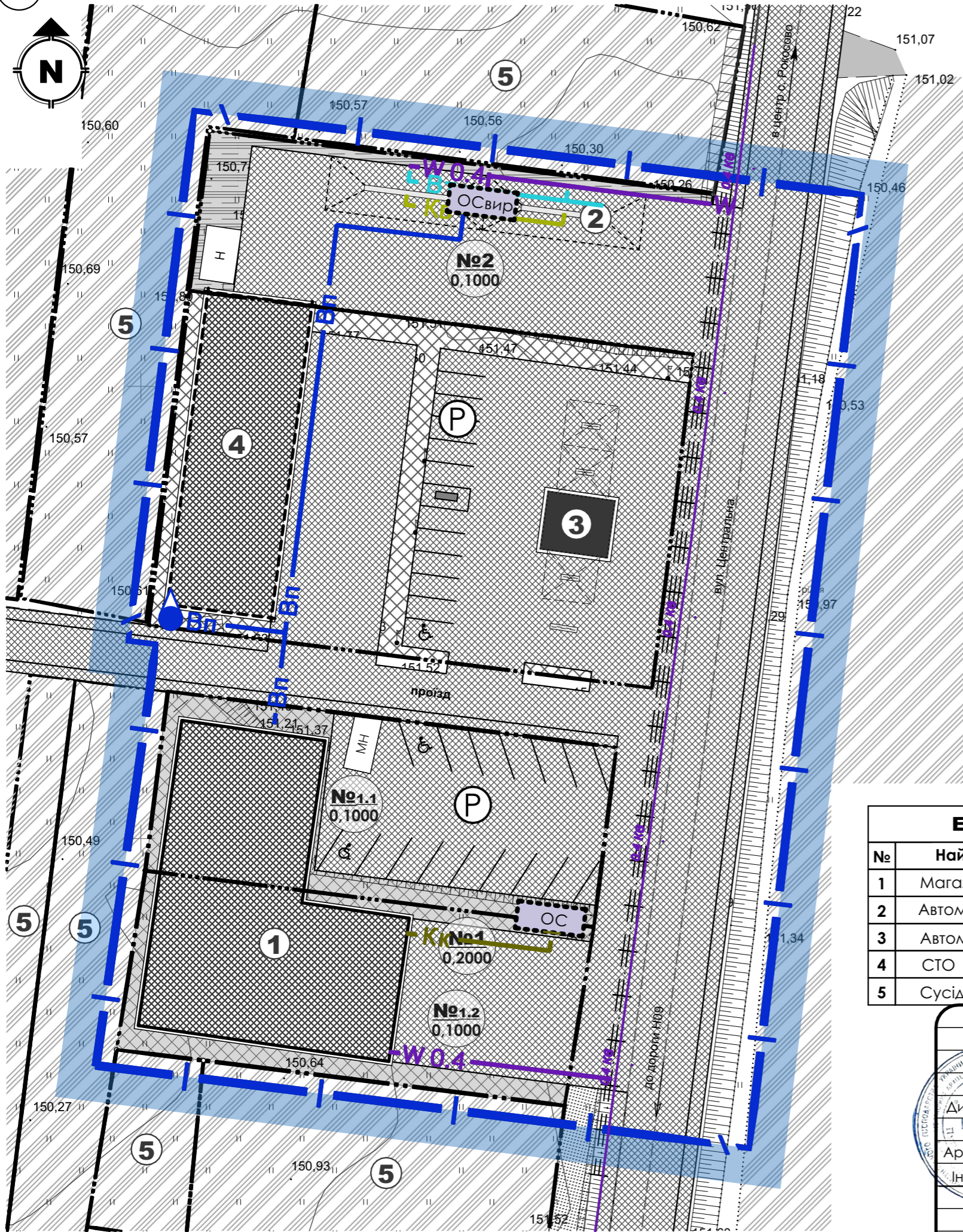
Детальний план території для визначення планувальної організації, просторової композиції і параметрів забудови земельних ділянок: земельна ділянка №1 в с. Рокосово, ур. "Цирківне", Хустського району, Закарпатської області (кадастровий номер земельної ділянки – 2125387100:007:0067, площа 0,1000га.), земельна ділянка №2 в с. Рокосово, ур. "Цирківне", Хустського району, Закарпатської області (кадастровий номер земельної ділянки – 2125387100:007:0098, площа 0,1000га.), земельна ділянка №3 в с. Рокосово, вул. Центральна, Хустського району, Закарпатської області (кадастровий номер земельної ділянки – 2125387100:007:0040, площа 0,1000га.)

Архитектор: Френка В.  
Інженер: Дудаш Н.

|  |       |         |
|--|-------|---------|
| Детальний план території                                   |       |         |
| Стадія   | Аркуш | Аркушів |
| ДПТ  | 5     | 11      |
| СХЕМА ТРАНСПОРТНОЇ МОБІЛЬНОСТІ ТА ІНФРАСТРУКТУРИ М 1 : 500 |       |         |
| ПП «АРХИТЕКТУРА&К»<br>ЄДРПОУ 35299780                      |       |         |

СХЕМА ІНЖЕНЕРНОГО ЗАБЕЗПЕЧЕННЯ ТЕРИТОРІЇ М 1 : 500

6



УМОВНІ ПОЗНАЧЕННЯ

| Існуючі                                  | Проект. | Найменування   |
|--|---------|--|
| <b>Адміністративні межі територій</b>    |         |  |
|  |         | Межа території на яку розробляється детальний план території |
|  |         | Межа ділянки   |
| <b>Функціональне зонування території</b> |         |  |
|  |         | Територія громадської забудови                               |
|  |         | Територія транспортної інфраструктури                        |
|  |         | Територія сільськогосподарського призначення                 |
|  |         | Територія зелених насаджень загального користування          |
| <b>Будівлі та споруди</b>                |         |  |
| a)                                       |         | Громадська будівля:  |
| b)                                       |         | a) існуюча;<br>б) що запроєктована раніше                    |
| <b>Об'єкти інженерного забезпечення</b>  |         |  |
|  |         | Повітряна ЛЕП 0,4 кВ   |
|  |         | -W 0.4- Кабельна лінія електропередач 0,4 кВ                 |
|  |         | -Вп- Мережа господарського-питного водопроводу               |
|  |         | -вт- Мережа технічного водопроводу                           |
|  |         | Окрема водозабірна свердловина                               |
|  |         | ОС Очисні споруди каналізації                                |
|  |         | ОСвир Очисні споруди виробничої каналізації                  |
|  |         | -кк- Самопливна каналізаційна мережа комунальної каналізації |
|  |         | -кв- Самопливна каналізаційна мережа виробничої каналізації  |

ЕКСПЛІКАЦІЯ

| № | Найменування      | Примітка |
|---|-------------------|----------|
| 1 | Магазин           | проект.  |
| 2 | Автомийка         | проект.  |
| 3 | Автомийка         | існуюч.  |
| 4 | СТО               | існуюч.  |
| 5 | Сусідні території | існуюч.  |

Замовник: Виконавчий комітет Хустської міської ради

Архитектура & К

Директор: Лутрашик Т.

Архітектор: Френка В.

Інженер: Дудаш Н.

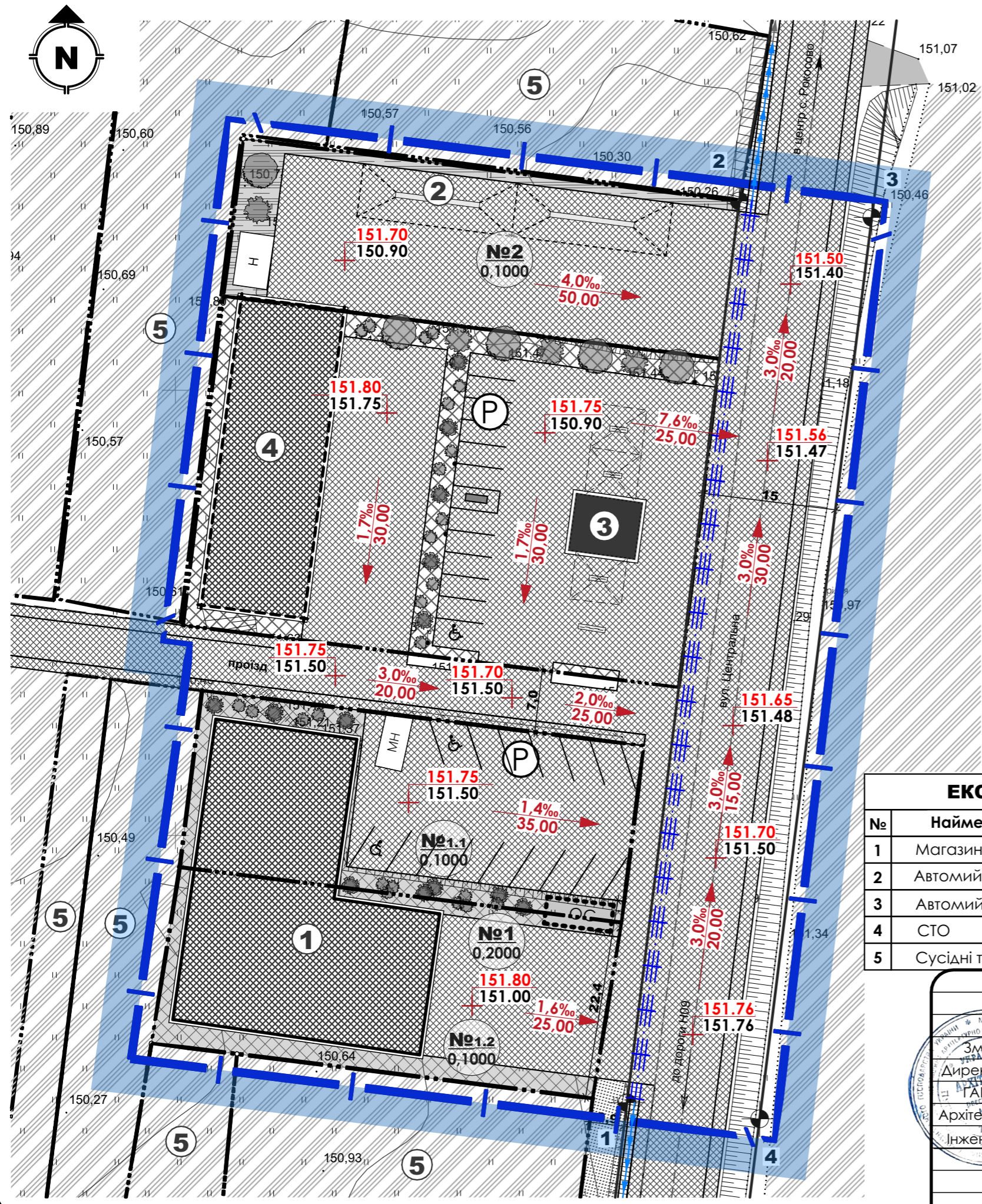
ІЛН № 3485300302

Детальний план території для визначення планувальної організації, просторової композиції і параметрів забудови земельних ділянок: земельна ділянка №1 в с. Рокосово, ур. "Цирківне", Хустського району, Закарпатської області (кадастровий номер земельної ділянки – 2125387100:007:0067, площа 0,1000га.), земельна ділянка №2 в с. Рокосово, ур. "Цирківне", Хустського району, Закарпатської області (кадастровий номер земельної ділянки – 2125387100:007:0098, площа 0,1000га.), земельна ділянка №3 в с. Рокосово, вул. Центральна, Хустського району, Закарпатської області (кадастровий номер земельної ділянки – 2125387100:007:0040, площа 0,1000га.)

Детальний план території

СХЕМА ІНЖЕНЕРНОГО ЗАБЕЗПЕЧЕННЯ ТЕРИТОРІЇ М 1 : 500

| Стадія                        | Аркуш | Аркушів |
|-------------------------------|-------|---------|
| ДПТ                           | 6     | 11      |
| <b>ПП «АРХИТЕКТУРА&amp;К»</b> |       |         |
| ЄДРПОУ 35299780               |       |         |



| № | X             | Y           | Довжина | Кут        |
|---|---------------|-------------|---------|------------|
| 1 | 5 340 120,115 | 276 199,909 | 15,008  | 276°28'40" |
| 2 | 5 340 221,327 | 276 212,490 | 101,937 | 07°04'51"  |
| 3 | 5 340 219,622 | 276 227,428 | 15,035  | 96°30'32"  |
| 4 | 5 340 118,422 | 276 214,821 | 101,983 | 187°06'03" |

| Існуючі                                  | Проект. | Найменування   |
|--|---------|--|
| <b>Адміністративні межі територій</b>    |         |  |
|  |         | Межа території на яку розробляється детальний план території     |
|  |         | Межа ділянки   |
| <b>Функціональне зонування території</b> |         |  |
|  |         | Територія громадської забудови                                   |
|  |         | Територія транспортної інфраструктури                            |
|  |         | Територія сільськогосподарського призначення                     |
|  |         | Територія зелених насаджень загального користування              |
| <b>Будівлі та споруди</b>                |         |  |
| a)                                       |         | Громадська будівля:<br>a) існуюча;<br>б) що запроєктована раніше |

| № | Найменування      | Примітка |
|---|-------------------|----------|
| 1 | Магазин           | проект.  |
| 2 | Автомийка         | проект.  |
| 3 | Автомийка         | існуюч.  |
| 4 | СТО               | існуюч.  |
| 5 | Сусідні території | існуюч.  |

|  |                  |                          |
|--|------------------|--------------------------|
|  | ↑ 91.60<br>91.70 | Проектна позначка висоти |
|  | 5 ‰<br>37.76     | Натурна позначка висоти  |
|  |                  | Канал неукріплений       |
|  |                  | Труба водопропускна      |

**Замовник:** Виконавчий комітет Хустської міської ради

Детальний план території для визначення планувальної організації, просторової композиції і параметрів забудови земельних ділянок: земельна ділянка №1 в с. Рокосово, ур. "Цирківне", Хустського району, Закарпатської області (кадастровий номер земельної ділянки – 2125387100:007:0067, площа 0,1000га.), земельна ділянка №2 в с. Рокосово, ур. "Цирківне", Хустського району, Закарпатської області (кадастровий номер земельної ділянки – 2125387100:007:0098, площа 0,1000га.), земельна ділянка №3 в с. Рокосово, вул. Центральна, Хустського району, Закарпатської області (кадастровий номер земельної ділянки – 2125387100:007:0040, площа 0,1000га.)

|   |                                       |                                      |
|---|---------------------------------------|--------------------------------------|
| <br>Директор: Пуграшик Т.<br>Архітектор: Френка В.<br>Інженер: Дудаш Н. | Аркуш № док. Підпис: Дато<br>Дудаш Н. | 35299780<br>ДЕТАЛЬНИЙ ПЛАН ТЕРИТОРІЇ |
|---|---------------------------------------|--------------------------------------|

|        |       |         |
|--------|-------|---------|
| Стадія | Аркуш | Аркушів |
| ДПТ    | 7     | 11      |

СХЕМА ІНЖЕНЕРНОЇ ПІДГОТОВКИ, БЛАГОУСТРОЮ ТЕРИТОРІЇ ТА ВЕРТИКАЛЬНОГО ПЛАНУВАННЯ СУМІЩЕНА З ПЛАНОМ ЧЕРВОНИХ ЛІНІЙ М 1 : 500

**ПП «АРХІТЕКТУРА&К»**  
ЄДРПОУ 35299780