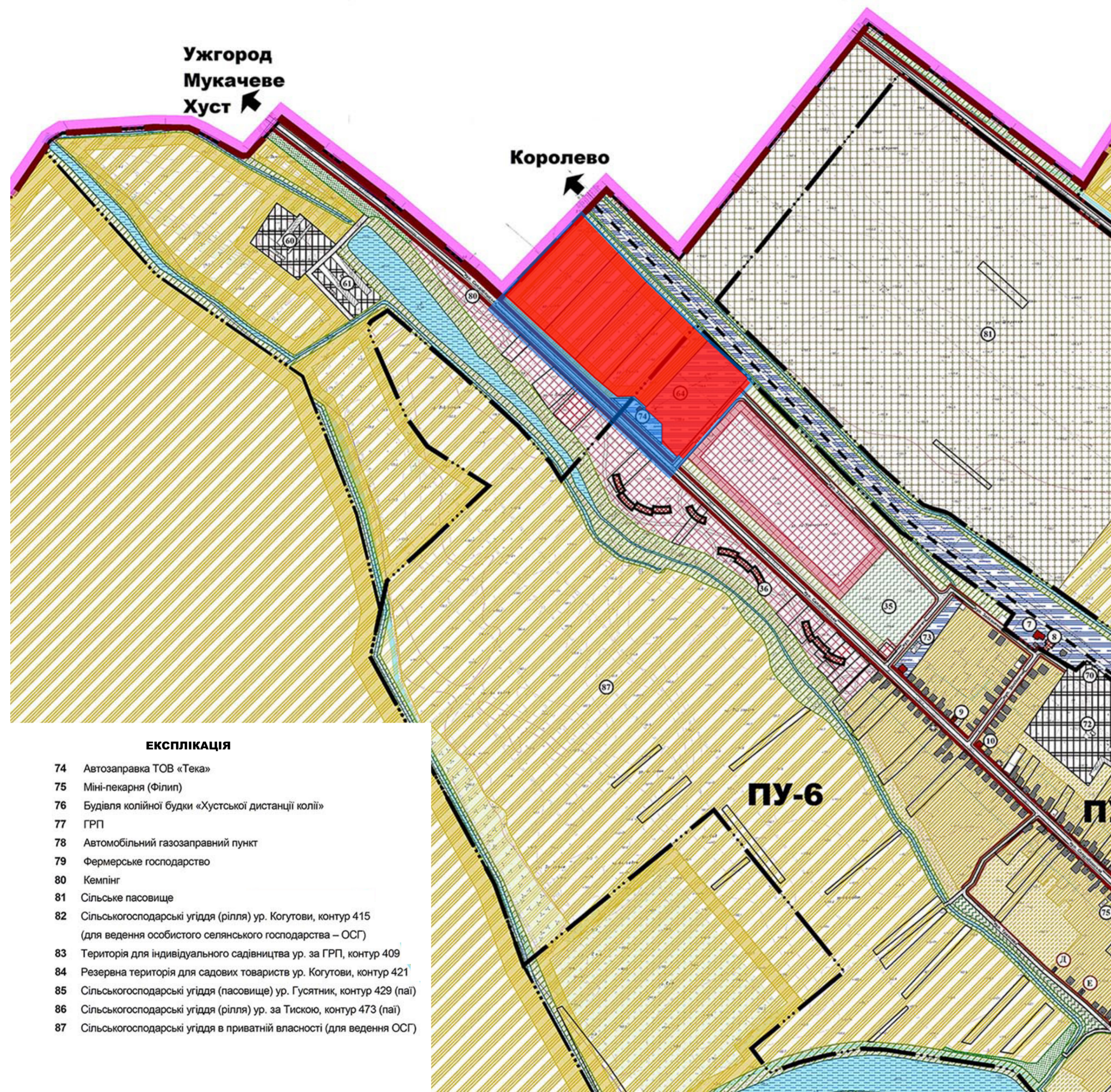




Територія Сокирницької сільської ради

УМОВНІ ПОЗНАЧЕННЯ

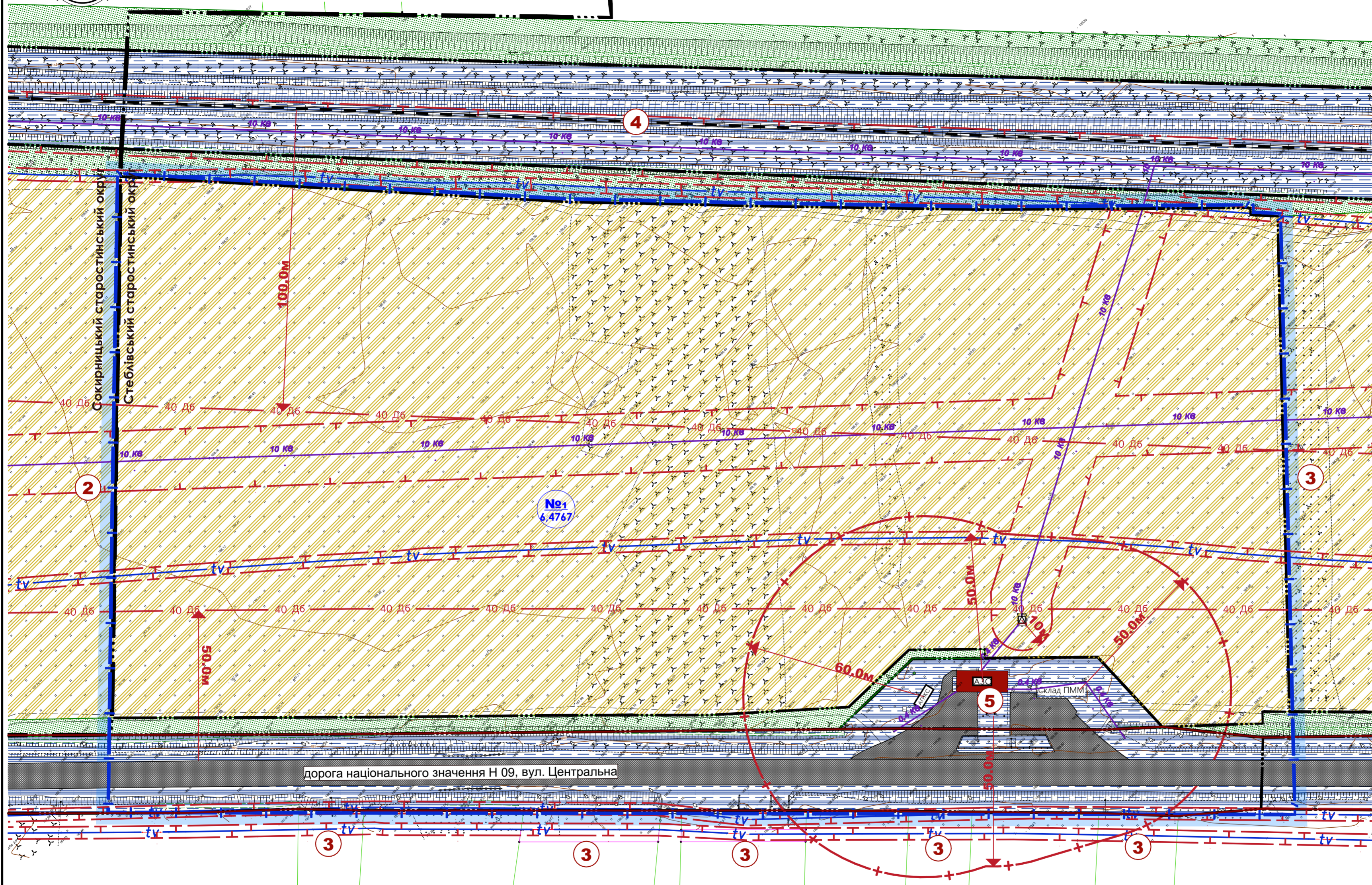


існуючий стан	проектний період	
		Межа території сільської ради
		Межа населеного пункту <i>(Проекту межі дивись на аркуші креслень "Схема розташування населеного пункту в системі розселення")</i>
		Межа території, що проектується
		Межа земельної ділянки (згідно державного земельного кадастру)
		Територія житлової садибної забудови
		Резервна територія житлової садибної забудови
		Територія житлової багатоквартирної забудови проектн
		Територія громадської забудови
		Резервна територія громадської забудови
		Територія виробнича (підприємств промисловості та агропромислового комплексу)
		Територія транспортної інфраструктури
		Резервна територія транспортної інфраструктури
		Територія інженерної інфраструктури
		Резервна територія інженерної інфраструктури
		Територія комунальних об'єктів
		Резервна територія комунальних об'єктів
		Територія кладовища
		Територія закритих кладовищ
		Територія сільськогосподарського призначення
		межа території на яку розробляється детальний план території
		межа ділянки

ЕКСПЛІКАЦІЯ

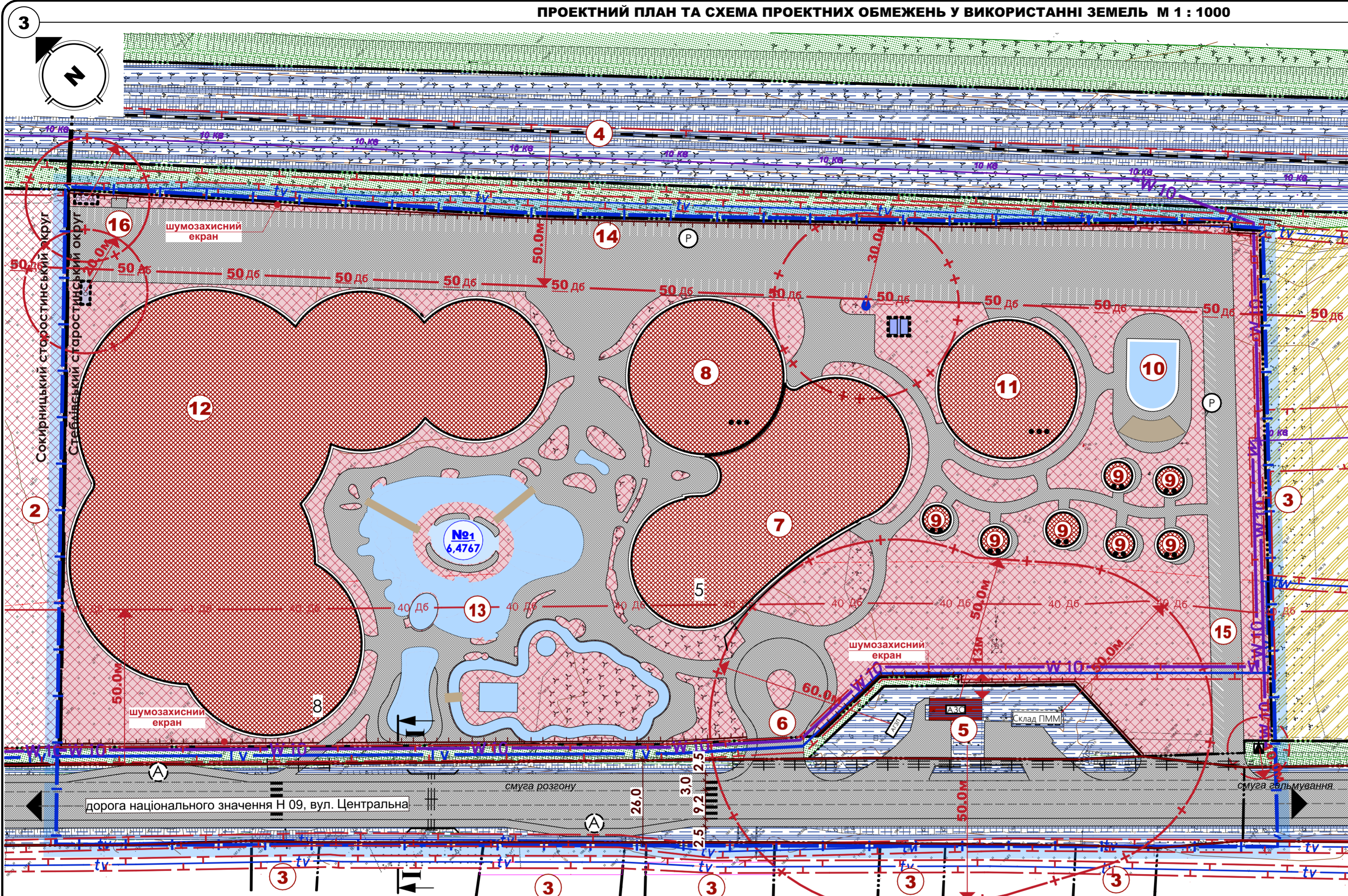
- 74 Автозаправка ТОВ «Тека»
- 75 Міні-пекарня (Філіп)
- 76 Будівля колійної будки «Хустської дистанції колії»
- 77 ГРП
- 78 Автомобільний газозаправний пункт
- 79 Фермерське господарство
- 80 Кемпінг
- 81 Сільське пасовище
- 82 Сільськогосподарські угіддя (рілля) ур. Когутови, контур 415
(для ведення особистого селянського господарства – ОСГ)
- 83 Територія для індивідуального садівництва ур. за ГРП, контур 409
- 84 Резервна територія для садових товариств ур. Когутови, контур 421
- 85 Сільськогосподарські угіддя (пасовище) ур. Гусятник, контур 429 (паі)
- 86 Сільськогосподарські угіддя (рілля) ур. за Тискою, контур 473 (паі)
- 87 Сільськогосподарські угіддя в приватній власності (для ведення ОСГ)

Замовник: Виконавчий комітет Хустської міської ради	
Детальний план території з метою визначення планувальної організації, просторової композиції і параметрів забудови земельної ділянки в с. Стеблівка, ур. "Санда", Хустського району, Закарпатської області	
Стадія	Аркуш Аркушів
ДПТ	1 10
СХЕМА РОЗТАШУВАННЯ ТЕРИТОРІЇ В ПЛАНУВАЛЬНІЙ СТРУКТУРІ НАСЕЛЕНОГО ПУНКТУ М1:5 000	
ПП «АРХІТЕКТУРА&К» ЄДРПОУ 35299780	



ЕКСПЛІКАЦІЯ	
№	Найменування
1	Проектна територія (площа 6,4767га)
2	Перспективна територія (площа 2,7002га)
3	Сусідні приватні території
4	Залізниця
5	АЗС

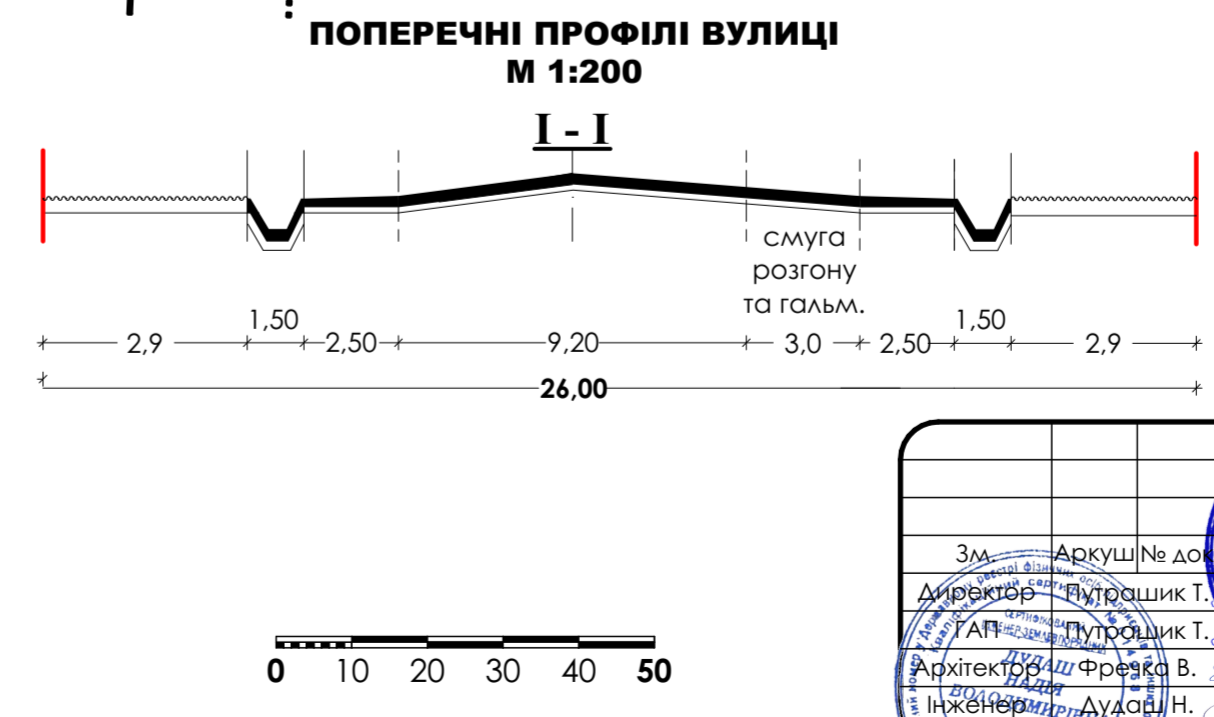
Замовник: Виконавчий комітет Хустської міської ради		Детальний план території з метою визначення планувальної організації, просторової композиції і параметрів забудови земельної ділянки в с. Стеблівка, ур."Санда", Хустського району, Закарпатської області	
3м	Аркуш № до	ДПТ	Аркуш
Директор	Путрашук Т.	2	10
Архітектор	Фрезка В.	ПП «АРХІТЕКТУРА&К»	
Інженер	Дудаш Н.	ЄДРПОУ 35299780	



УМОВНІ ПОЗНАЧЕННЯ		
Існуючі	Проект.	Найменування
Адміністративні межі територій		
		Межа території на яку розробляється детальний план території
		Межа населеного пункту
		Межа ділянки
Функціональне зонування території		
		Територія громадської забудови
		Територія сільськогосподарського призначення
		Територія транспортної інфраструктури
		Територія зелених насаджень загального користування
Будівлі та споруди		
		Громадська будівля
Об'єкти інженерного забезпечення		
		Окрема водозабірна свердловина
	ОС	Очисні споруди комунальної каналізації
	ОСпов	Очисні споруди поверхневих стічних вод
		Комплектна трансформаторна підстанція (КТП)
	-W 10-	Кабельна лінія електропередач 10 кВ
	10 кВ	Повітряна ЛЕП 10 кВ
	-tv-	Телефонна каналізація
	АГНС	Авто-газонаповнювальна компресорна станція
Планувальні обмеження		
		Охоронна зона (крім охоронних зон навколо пам'яток культурної спадщини)
		Санітарно-захисна зона
		Зона санітарної охорони
		Зона акустичного впливу
Вулично-дорожня мережа та транспортна схема		
		Червоні лінії вулиць
		Проїзна частина вулиць з твердим покриттям
		Міст, естакада, шляхопровід
		Пішохідний перехід
		АЗС
		Місце зберігання автотранспорту
		Зупинка громадського транспорту - Автобуса

ЕКСПЛІКАЦІЯ		
№	Найменування	Примітка
1	Розважальний комплекс (площа 6,4767га)	проект.
2	Перспективна територія (площа 2,7002 га)	перспек.
3	Сусідні приватні території	існ.
4	Залізниця	існ.
5	АЗС	існ.
6	Вхідна група	проект.
7	Готель	проект.
8	СПА комплекс	проект.
9	Котеджне містечко	проект.
10	Центр серфінгу	проект.
11	Дайвінг-центр і зал віртуальної реальності	проект.
12	Критий аквапарк	проект.
13	Літній аквапарк	проект.
14	Автостоянка на 245 паркомісць	проект.
15	Автостоянка на 53 паркомісця	проект.
16	Майданчик для ТПВ	проект.

ТЕХНІКО-ЕКОНОМІЧНІ ПОКАЗНИКИ			
№ пор.	Назва показника	Одиниця вимірювання	Значення проектних показників
1	Територія		
1	Територія в межах проекту, у тому числі:	га	8,088
1.1	територія громадської забудови	га	6,4767
1.2	територія зелених насаджень загаль. користування	га	0,1700
1.3	Територія транспортної інфраструктури:		
1.3.1	Територія АЗС	га	0,2000
1.3.2	Територія вулиць та доріг	га	1,2413
	Проектовані земельні ділянки		
	проектована земельна ділянка № 1, у тому числі:	га	6,4767
2	будівель та споруд	га	2,4510
3	мощення та твердого покриття	га	1,9773
4	озеленення	га	2,0484
5	Відсоток забудови	%	39



Замовник: Виконавчий комітет Хустської міської ради

Детальний план території з метою визначення планувальної організації, просторової композиції і параметрів забудови земельної ділянки в с. Стеблівка, ур."Санда", Хустського району, Закарпатської області

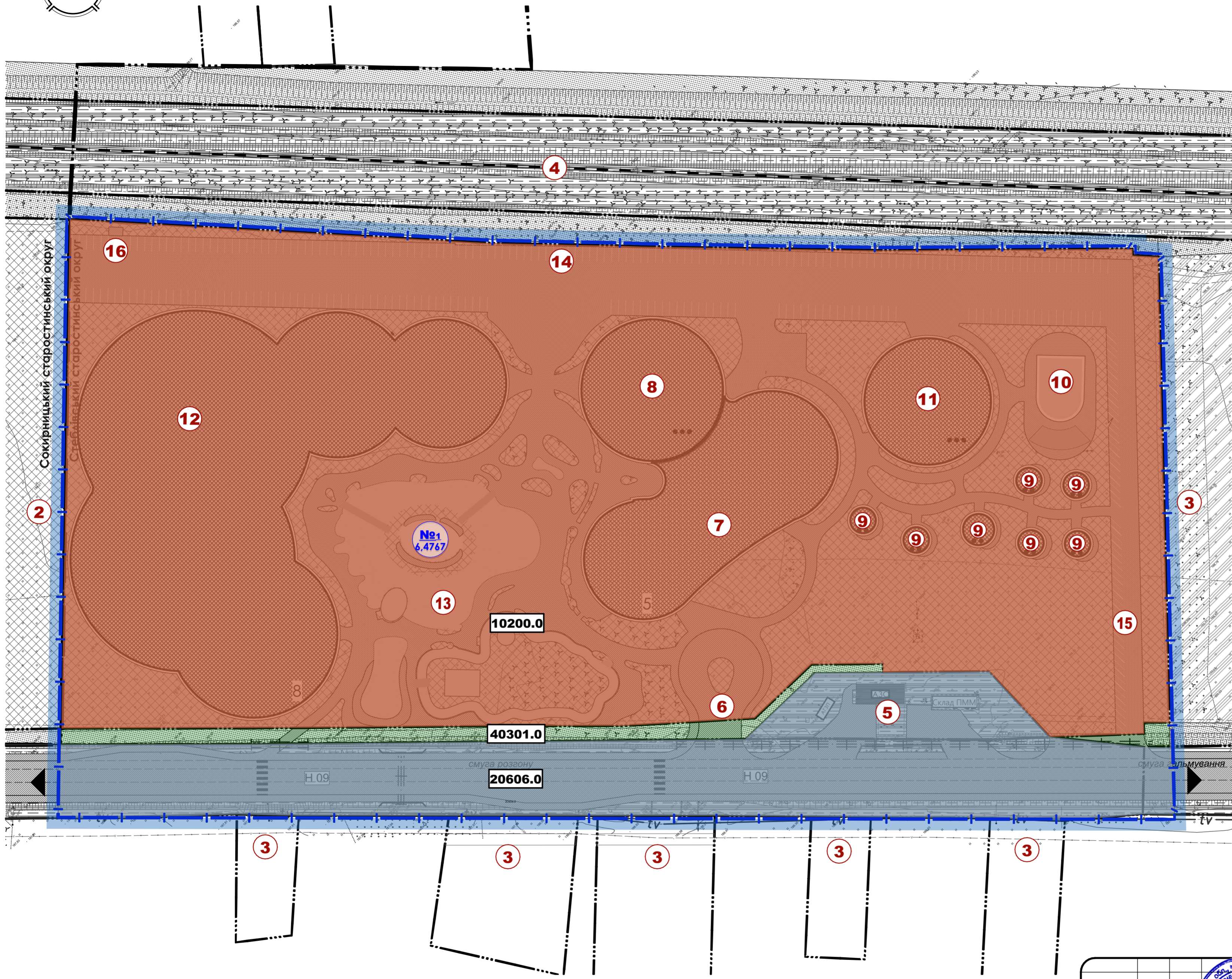
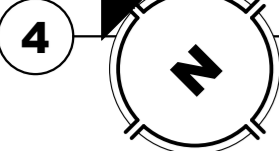
3м Аркуш № до...
 Директор Путирашук Т.
 І.П. Путирашук Т.
 Архітектор Фрецька В.
 Інженер Дудак Н.

Детальний план території

Стадія	Аркуш	Аркушів
ДПТ	3	10

ПРОЕКТНИЙ ПЛАН ТА СХЕМА ПРОЕКТНИХ ОБМЕЖЕнь У ВИКОРИСТАННІ ЗЕМЕЛЬ М 1 : 1000

ІП «АРХІТЕКТУРА&К»
ЄДРПОУ 35299780



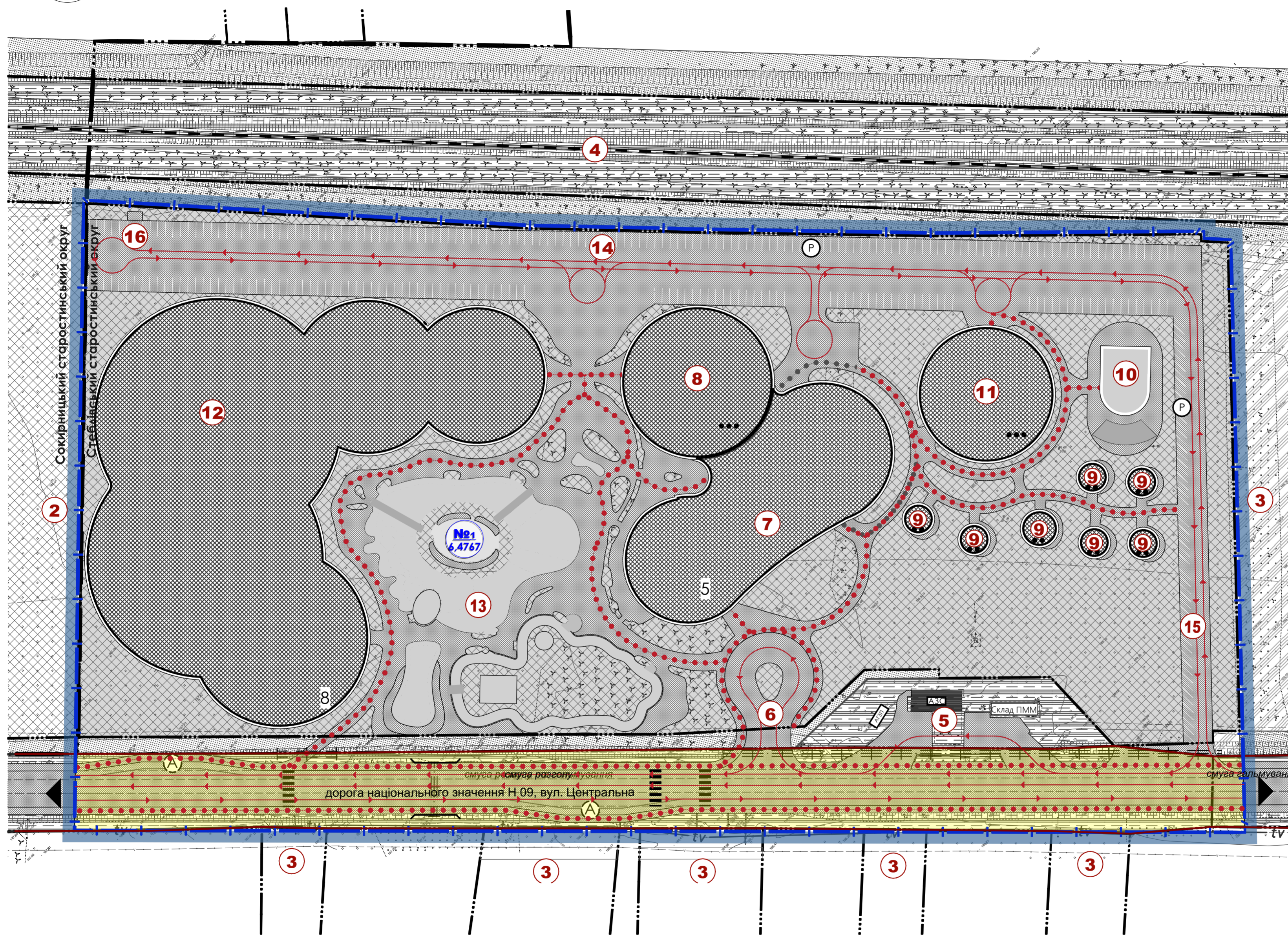
ЕКСПЛІКАЦІЯ		
№	Найменування	Примітка
1	Розважальний комплекс (площа 6,4767га)	проект.
2	Перспективна територія (площа 2,7002 га)	перспек.
3	Сусідні приватні території	існ.
4	Залізниця	існ.
5	АЗС	існ.
6	Вхідна група	проект.
7	Готель	проект.
8	СПА комплекс	проект.
9	Котеджне містечко	проект.
10	Центр серфінгу	проект.
11	Дайвінг-центр і зал віртуальної реальності	проект.
12	Критий аквапарк	проект.
13	Літній аквапарк	проект.
14	Автостоянка на 245 паркомісць	проект.
15	Автостоянка на 53 паркомісця	проект.
16	Майданчик для ТПВ	проект.

КЛАСИФІКАТОР ВИДІВ ФУНКЦІОНАЛЬНОГО ПРИЗНАЧЕННЯ ТЕРИТОРІЙ ТА ІХ СПІВВІДНОШЕННЯ З ВИДАМИ ЦІЛЬОВОГО ПРИЗНАЧЕННЯ ЗЕМЕЛЬНИХ ДІЛЯНОК					
Код класифікаційного утрюповання	Код виду функціонального призначення території	Назва виду функціонального призначення території	Код згідно з Класифікатором видів цільового використання земельних ділянок		
			Переважні види	Супутні види	
1		Сельбищні території			
02	04	території розважальних комплексів та закладів	03.08; 08.01	03.20; 04.10; 05.01; 07.07; 08.02; 03.07; 03.13 (в частині об'єктів, які не потребують встановлення санітарних обмежень на прилеглої території); 11.04; 13.01; 13.03; 14.02 (в частині розміщення об'єктів розподільчих мереж)	
2		Виробничі території			
06	06	території вулиць та доріг	08.01; 12.13	07.07; 11.07	
4		Природо-охоронні та ландшафтнорекреаційні території			
03	01	зелені насадження загального користування	04.04; 04.05; 04.06; 04.07; 04.10; 05.01; 07.07	11.04; 13.01; 13.03; 14.02	

УМОВНІ ПОЗНАЧЕННЯ		
Існуючі	Проект.	Найменування
Адміністративні межі територій		
		Межа території на яку розробляється детальний план території
		Межа населеного пункту
		Межа ділянки
Функціональне зонування території		
		Територія громадської забудови
		Територія сільськогосподарського призначення
		Територія транспортної інфраструктури
		Територія зелених насаджень загального користування
Будівлі та споруди		
		Громадська будівля
Функціонального зонування		
	10200.0	Громадська зона
	20606.0	Територія вулиць та доріг
	40301.0	Територія зелених насаджень загального користування

Замовник: Виконавчий комітет Хустської міської ради		
Детальний план території з метою визначення планувальної організації, просторової композиції і параметрів забудови земельної ділянки в с. Стеблівка, ур."Санда", Хустського району, Закарпатської області		
Детальний план території		Стадія
		Аркуш
		Аркушів
		ДПТ
		4
		10
ПЛАН ФУНКЦІОНАЛЬНОГО ЗОНУВАННЯ ТЕРИТОРІЇ М 1 : 1000		ПП «АРХІТЕКТУРА&К» ЄДРПОУ 35299780

Зм. Аркуш № до...
 Директор ПП «АРХІТЕКТУРА&К»
 Інженер...
 Інженер...
 Інженер...



ЕКСПЛІКАЦІЯ		
№	Найменування	Примітка
1	Розважальний комплекс (площа 6,4767га)	проект.
2	Перспективна територія (площа 2,7002 га)	перспек.
3	Сусідні приватні території	існ.
4	Залізниця	існ.
5	АЗС	існ.
6	Вхідна група	проект.
7	Готель	проект.
8	СПА комплекс	проект.
9	Котеджне містечко	проект.
10	Центр серфінгу	проект.
11	Дайвінг-центр і зал віртуальної реальності	проект.
12	Критий аквапарк	проект.
13	Літній аквапарк	проект.
14	Автостоянка на 245 паркомісць	проект.
15	Автостоянка на 53 паркомісця	проект.
16	Майданчик для ТПВ	проект.

УМОВНІ ПОЗНАЧЕННЯ		
Існуючі	Проект.	Найменування
Адміністративні межі територій		
		Межа території на яку розробляється детальний план території
		Межа населеного пункту
		Межа ділянки
Функціональне зонування території		
		Територія громадської забудови
		Територія сільськогосподарського призначення
		Територія транспортної інфраструктури
		Територія зелених насаджень загального користування
Будівлі та споруди		
		Громадська будівля
Вулично-дорожня мережа та транспортна схема		
		Червоні лінії вулиць
		Проїзна частина вулиць з твердим покриттям
		Міст, естакада, шляхопровід
		Пішохідний перехід
		Місце зберігання автотранспорту
		Зупинка громадського транспорту - Автобусна
		Рух автомобілів
		Напрямок пішохідного руху

Замовник: Виконавчий комітет Хустської міської ради

Детальний план території з метою визначення планувальної організації, просторової композиції і параметрів забудови земельної ділянки в с. Стеблівка, ур."Санда", Хустського району, Закарпатської області

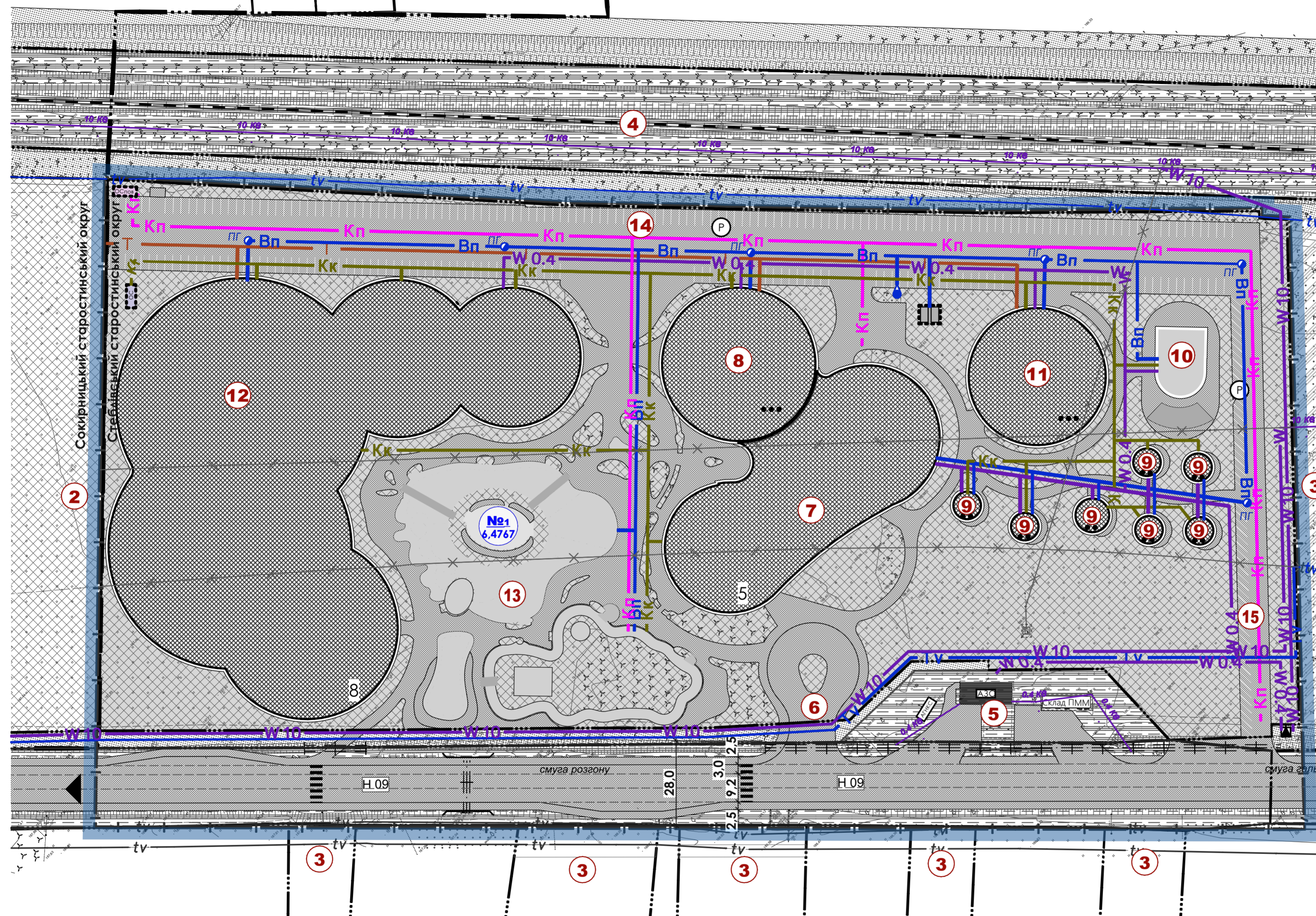
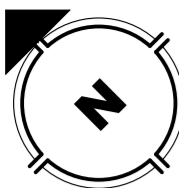
Стадія	Аркуш	Аркушів
ДПТ	5	10

Детальний план території

СХЕМА ТРАНСПОРТНОЇ МОБІЛЬНОСТІ ТА ІНФРАСТРУКТУРИ М 1 : 1000

ПП «АРХІТЕКТУРА&К»
ЄДРПОУ 35299780

Зм. Аркуш № до...
Директор Путрашук Т.
ІНЖЕНЕР ДУДАВ Н.
Архітектор Фреєка В.
ІНЖЕНЕР ДУДАВ Н.



ЕКСПЛІКАЦІЯ		
№	Найменування	Примітка
1	Розважальний комплекс (площа 6,4767га)	проект.
2	Перспективна територія (площа 2,7002 га)	перспек.
3	Сусідні приватні території	існ.
4	Залізниця	існ.
5	АЗС	існ.
6	Вхідна група	проект.
7	Готель	проект.
8	СПА комплекс	проект.
9	Котеджне містечко	проект.
10	Центр серфінгу	проект.
11	Дайвінг-центр і зал віртуальної реальності	проект.
12	Критий аквапарк	проект.
13	Літній аквапарк	проект.
14	Автостоянка на 245 паркомісць	проект.
15	Автостоянка на 53 паркомісця	проект.
16	Майданчик для ТПВ	проект.

УМОВНІ ПОЗНАЧЕННЯ		
Існуючі	Проект.	Найменування
Адміністративні межі територій		
		Межа території на яку розробляється детальний план території
		Межа населеного пункту
		Межа ділянки
Функціональне зонування території		
		Територія громадської забудови
		Територія сільськогосподарського призначення
		Територія транспортної інфраструктури
		Територія зелених насаджень загального користування
Будівлі та споруди		
		Громадська будівля
Об'єкти інженерного забезпечення		
		Мережа господарського-питного водопроводу
		Окрема водозабірна свердловина
		Пожежний гідрант
		Пожежний резервуар
		Самопливна каналізаційна мережа комунальної каналізації
		Самопливна каналізаційна мережа відведення поверхневих стічних вод
		Очисні споруди комунальної каналізації
		Очисні споруди поверхневих стічних вод
		Комплектна трансформаторна підстанція (КТП)
		Кабельна лінія електропередач 0,4 кВ
		Кабельна лінія електропередач 10 кВ
		Повітряна ЛЕП 10 кВ
		Повітряна ЛЕП 0,4 кВ
		Телефонна каналізація
		Авто-газонаповнювальна компресорна станція
		АЗС

Замовник: Виконавчий комітет Хустської міської ради

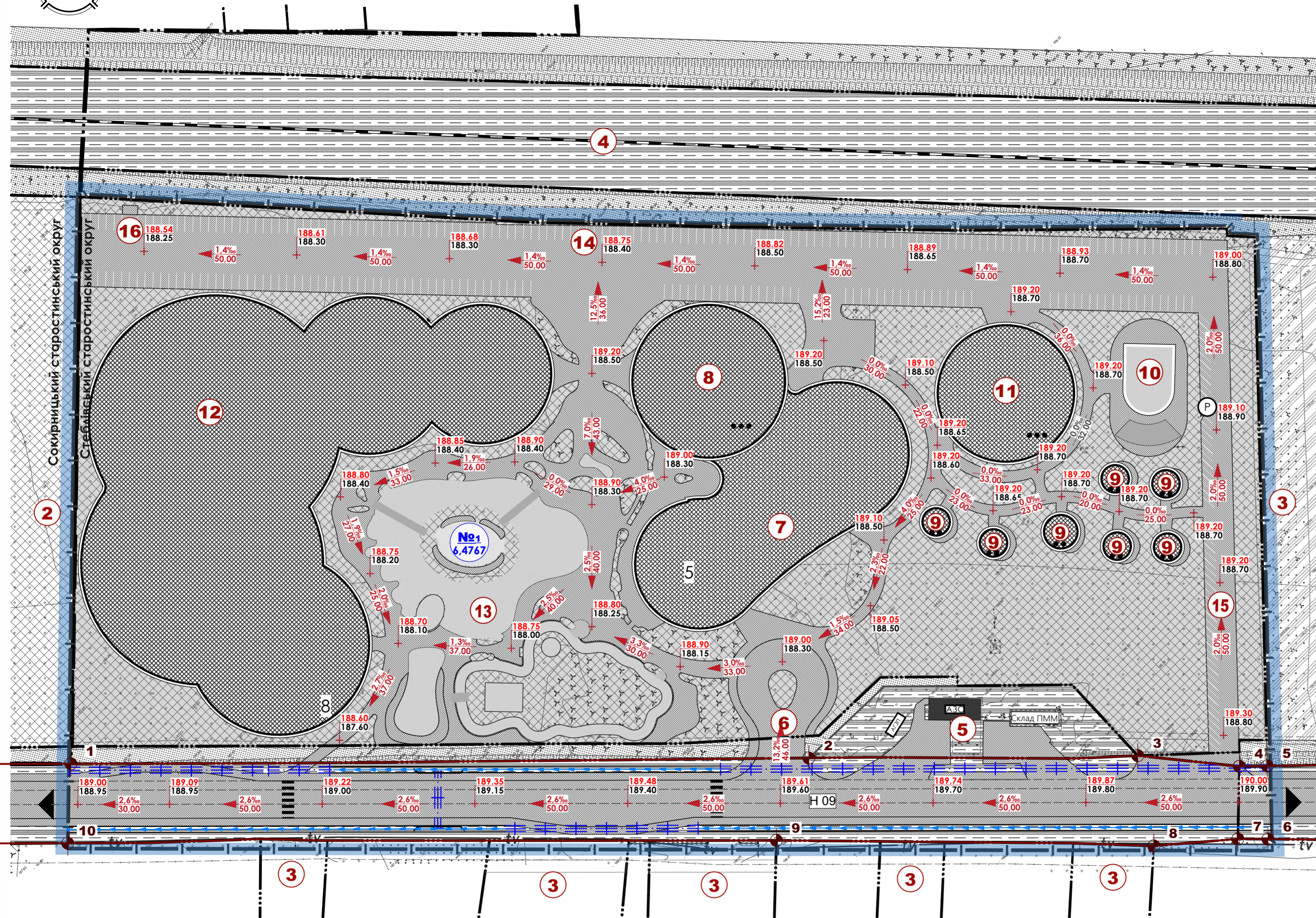
Детальний план території з метою визначення планувальної організації, просторової композиції і параметрів забудови земельної ділянки в с. Стеблівка, ур."Санда", Хустського району, Закарпатської області

3м Аркуш № до...
 Директор Путрашук Т.
 Інженер Дулай Н.

Стадія Аркуш Аркушів
 ДПТ 6 10

СХЕМА ІНЖЕНЕРНОГО ЗАБЕЗПЕЧЕННЯ ТЕРИТОРІЇ М 1 : 1000

ПП «АРХІТЕКТУРА&К»
 ЄДРПОУ 35299780



ЕКСПЛІКАЦІЯ		
№	Найменування	Примітка
1	Розважальний комплекс (площа 6,4767га)	проект.
2	Перспективна територія (площа 2,7002 га)	перспек.
3	Сусідні приватні території	існ.
4	Залізниця	існ.
5	АЗС	існ.
6	Вхідна група	проект.
7	Готель	проект.
8	СПА комплекс	проект.
9	Котеджне містечко	проект.
10	Центр серфінгу	проект.
11	Дайвінг-центр і зал віртуальної реальності	проект.
12	Критий аквапарк	проект.
13	Літній аквапарк	проект.
14	Автостоянка на 245 паркомісць	проект.
15	Автостоянка на 53 паркомісця	проект.
16	Майданчик для ТПВ	проект.

ВІДОБРАЖЕННЯ КООРДИНАТ ЧЕРВОНИХ ЛІНІЙ ДЕРЖАВНА СИСТЕМА КООРДИНАТ				
№	X	Y	Довжина	Кут
1	5 330 118,783	292 863,820	241,580	134°32'52"
2	5 329 949,317	293 035,957	107,614	134°35'11"
3	5 329 873,777	293 112,599	33,584	141°01'29"
4	5 329 847,705	293 133,734	9,041	137°04'31"
5	5 329 841,047	293 139,881	24,029	225°01'26"
6	5 329 824,064	293 122,882	9,635	318°40'24"
7	5 329 831,299	293 116,520	27,611	310°15'34"
8	5 329 849,143	293 095,449	123,549	45°24'40"
9	5 329 831,299	293 116,520	27,611	310°15'34"
10	5 329 849,143	293 095,449	123,549	45°24'40"

УМОВНІ ПОЗНАЧЕННЯ		
Існуючі	Проект.	Найменування
Адміністративні межі територій		
		Межа території на яку розробляється детальний план території
		Межа населеного пункту
		Межа ділянки
Функціональне зонування території		
		Територія громадської забудови
		Територія сільськогосподарського призначення
		Територія транспортної інфраструктури
		Територія зелених насаджень загального користування
Будівлі та споруди		
		Громадська будівля
Вулично-дорожня мережа та транспортна схема		
		Червоні лінії вулиць
		Проїзна частина вулиць з твердим покриттям
Вертикальне планування:		
		Проектна позначка висоти Натурна позначка висоти
		Напрямок, ухил та відстань стоку
		Канал неукріплений

Замовник: Виконавчий комітет Хустської міської ради		
Детальний план території з метою визначення планувальної організації, просторової композиції і параметрів забудови земельної ділянки в с. Стеблівка, ур."Санда", Хустського району, Закарпатської області		
Стадія	Аркуш	Аркушів
ДПТ	7	10
СХЕМА ІНЖЕНЕРНОГО ПІДГОТОВКИ, БЛАГОУСТРОЮ ТЕРИТОРІЇ ТА ВЕРТИКАЛЬНОГО ПЛАНУВАННЯ СУМІЩЕНА З ПЛАНОМ ЧЕРВОНИХ ЛІНІЙ М 1 : 1000 ПП «АРХІТЕКТУРА&К» ЄДРПОУ 35299780		

Зм. Аркуш № до...
 Директор ПУТРАШІК Т.
 Інженер ДУДАВ Н.



		Замовник: Виконавчий комітет Хустської міської ради		
		Детальний план території з метою визначення планувальної організації, просторової композиції і параметрів забудови земельної ділянки в с. Стеблівка, ур. "Санда", Хустського району, Закарпатської області		
Зм.	Аркуш № до	Детальний план території	Стадія	Аркуш
Директор	Путрашик Т.	Архітектурно-технічний	ДПТ	8
Архітектор	Фреєка В.	Інженер		10
Інженер	Дудак Н.			
		Детальний план території		
		СХЕМА ІНЖЕНЕРНО-ТЕХНІЧНИХ ЗАХОДІВ ЦИВІЛЬНОГО ЗАХИСТУ НА МИРНИЙ ТА ОСОБЛИВИЙ ЧАС М 1 : 1000	ПП «АРХІТЕКТУРА&К» ЄДРПОУ 35299780	